



สรุปผลการประชุมการมีส่วนร่วมของประชาชน (การประชุมหารือมาตรการลดผลกระทบสิ่งแวดล้อม การประชุมกลุ่มย่อย ครั้งที่ 2)

โครงการจ้างวิศวกรที่ปรึกษาสำรวจและออกแบบทางหลวง 4 ช่องจราจร บนทางหลวงหมายเลข 101 สายในเมือง - ต.หนองปลิง



กรมทางหลวงโดยสำนักสำรวจและออกแบบ ได้ว่าจ้างกลุ่มบริษัทที่ปรึกษา ประกอบด้วย บริษัท พี.วี.เอส.-95 คอนซัลแตนท์ จำกัด บริษัท พี ดีเวลลอปเม้นท์ คอนซัลแตนท์ จำกัด และบริษัท ปัญญา คอนซัลแตนท์ จำกัด ในการศึกษานี้

กรมทางหลวงได้เล็งเห็นถึงความสำคัญของการมีส่วนร่วมของประชาชน จึงได้ดำเนินการจัดประชุมการมีส่วนร่วมของประชาชน โดยครั้งนี้เป็นการประชุมหารือมาตรการลดผลกระทบสิ่งแวดล้อม (การประชุมกลุ่มย่อย ครั้งที่ 2) เมื่อวันที่ 30 พฤษภาคม 2567 เวลา 08.30-12.00 น. ณ หอประชุมสภาองค์การบริหารส่วนจังหวัดกำแพงเพชร จังหวัดกำแพงเพชร เพื่อนำเสนอผลการประเมินผลกระทบสิ่งแวดล้อม ตลอดจนมาตรการป้องกันและแก้ไขผลกระทบสิ่งแวดล้อม และผลการดำเนินงานด้านการมีส่วนร่วมของประชาชนที่ผ่านมา ให้กลุ่มเป้าหมายได้รับทราบพร้อมทั้งรับฟังความคิดเห็นและข้อเสนอแนะจากกลุ่มเป้าหมายในประเด็นต่าง ๆ เพื่อนำข้อมูลมาใช้พิจารณาประกอบการศึกษาของโครงการต่อไป

โดยได้รับเกียรติจาก นายสุชาติ ตาทิพย์ รองผู้อำนวยการ แขวงทางหลวงกำแพงเพชร เป็นผู้กล่าวรายงานการประชุม และ นายศุภโชค ภูสมตา ปลัดอำเภอเมืองกำแพงเพชร เป็นประธานกล่าวเปิดการประชุม มีจำนวนผู้เข้าร่วมประชุม 80 คน (ไม่รวมหน่วยงานเจ้าของโครงการ และบริษัทที่ปรึกษา) ประกอบด้วย ผู้แทนหน่วยงานระดับจังหวัด ผู้แทนหน่วยงานระดับอำเภอ ผู้แทนองค์กรปกครองส่วนท้องถิ่น ผู้นำชุมชน พี่น้องชาวบ้าน ผู้นำชุมชน พื้นที่อ่อนไหว สถานประกอบการ และครัวเรือนที่อยู่อาศัยบริเวณพื้นที่โครงการ ในระยะ 500 เมตร และประชาชนทั่วไปที่สนใจโครงการ

โดยสามารถสรุปประเด็นข้อคิดเห็น และข้อเสนอแนะที่ได้รับจากการประชุม และบรรยากาศการประชุม ดังนี้

บรรยากาศการประชุม



จุดลงทะเบียน
เข้าร่วมการประชุม

ผู้เข้าร่วมการประชุม
ชมบอร์ดนิทรรศการ

นายสุชาติ ตาทิพย์
รองผู้อำนวยการ
แขวงทางหลวงกำแพงเพชร
กล่าวรายงานการประชุม

นายศุภโชค ภูสมตา
ปลัดอำเภอเมืองกำแพงเพชร
ประธานกล่าวเปิดการประชุม

ถ่ายภาพที่ระลึก

นายวราชาติ ชื่นวงศ์อรุณ
ผู้แทนโรงเรียนอนุบาลสมฤดี

นายปราชญา รัตนเจริญ
รองผู้อำนวยการ
โรงเรียนทรัพย์สถิตย์วิทยาการ

นางสาวสุวรรณ สีสดี
ผู้ช่วยเลขานุการเหล่ากาชาด
จังหวัดกำแพงเพชร

สรุปประเด็นข้อคิดเห็นและข้อเสนอแนะที่ได้รับจากการประชุม

ประเด็นข้อคิดเห็น/ข้อเสนอแนะ

การตอบข้อซักถาม/การพิจารณา นำข้อเสนอแนะไปประกอบการศึกษา

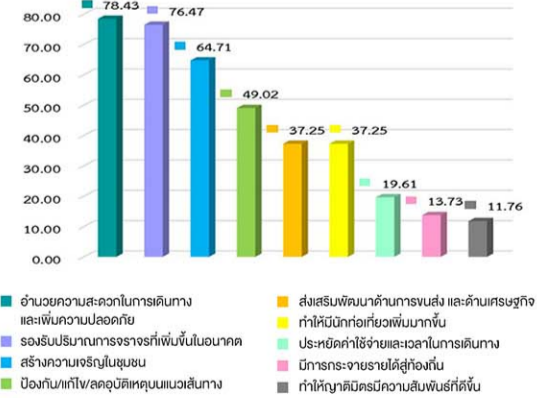
ด้านวิศวกรรม

- มีความห่วงกังวลเรื่องพื้นที่จอร์แดนบริเวณหน้าโรงเรียนทรัพย์สถิตย์วิทยาการ ซึ่งโครงการจะก่อสร้างทางขนานและจุดกลับรถ ขอให้ขยายพื้นที่จอร์แดนบริเวณหน้าโรงเรียน และปรับระยะจุดกลับรถให้ไกลจากบริเวณหน้าโรงเรียน เพื่อความปลอดภัยในการจราจร
- มีความห่วงกังวลเรื่องความปลอดภัยของนักเรียน เนื่องจากการพัฒนาโครงการทำให้ถนนติดบริเวณหน้าโรงเรียน และทำให้พื้นที่ที่จอร์แดนสำหรับรับ-ส่ง นักเรียนน้อยลง ขอให้ลดความกว้าง ของเกาะกลาง และเพิ่มไหล่ทางให้สามารถรองรับรถบริเวณหน้าโรงเรียนอนุบาลสมฤดีได้ ในช่วงระยะก่อสร้าง เสนอให้ดำเนินการปรับปรุงถนนบริเวณหลังโรงเรียนอนุบาลสมฤดี เพื่อใช้ในการสัญจรชั่วคราว
- เห็นด้วยกับการพัฒนาโครงการ เพื่อความสะดวกสบายในการสัญจรลดอุบัติเหตุ และช่วยให้มีความเจริญต่อชุมชน เนื่องจากปัจจุบันถนนมีความคับแคบและเกิดอุบัติเหตุบ่อยครั้ง
- มีการออกแบบจุดข้ามหรือทางม้าลายสำหรับให้คนในชุมชนเดินทางข้ามไปมาหาสู่กันหรือไม่
- ทางโครงการมีการออกแบบเกาะกลางแบบแบริอร์หรือไม่
- ช่วง กม.6+600 มีโบราณสถานวัดบ่อสามแสน จะไม่สามารถดำเนินการขุดถนนได้ ทางโครงการจึงได้ปรับขยายถนนช่วงบริเวณหน้าโรงเรียนทรัพย์สถิตย์วิทยาการ โดยมีการออกแบบช่องจราจรกว้างช่องละ 3.50 เมตร ไหล่ทางด้านนอกกว้าง 2.50 เมตร ซึ่งเป็นรูปแบบตามมาตรฐานของกรมทางหลวง ในระยะการก่อสร้างจะมีการปรับหรือขยายพื้นที่ระดับดิน ให้ใกล้เคียงกับผิวถนนหรือไหล่ทาง ในเรื่องของจุดกลับรถบริเวณหน้าโรงเรียนทรัพย์สถิตย์วิทยาการ ทางที่ปรึกษาขอรับไว้พิจารณา
- ทางโครงการขอรับข้อเสนอแนะไว้พิจารณาเพื่อความเหมาะสมของรูปแบบ การขยายช่องจราจรสำหรับจอด รับ-ส่ง นักเรียน ส่วนการปรับปรุงเส้นทางด้านหลังโรงเรียน ทางโครงการจะนำข้อเสนอแนะแจ้งต่อหน่วยงานที่เกี่ยวข้องเพื่อพิจารณาจัดสรรงบประมาณในการบำรุงรักษาต่อไป
- การออกแบบของกรมทางหลวง นอกจากจะศึกษาในเรื่องของปริมาณจราจรแล้วนั้น ยังศึกษาเรื่องอื่น ๆ ให้สอดคล้องกับสภาพพื้นที่ โดยเฉพาะพื้นที่ที่มีลักษณะพิเศษ อย่างเช่น พื้นที่มรดกโลก ดังนั้นในการออกแบบจะคำนึงถึงประโยชน์ที่จะได้รับจากโครงการ กรมทางหลวงจึงได้มีการจัดประชุมเพื่อหารือแนวทางทางการพัฒนาโครงการที่เหมาะสมร่วมกัน ทั้งการเดินทางที่สะดวก ปลอดภัย และการปรับตัวกับการออกแบบถนนที่มีการพัฒนามากขึ้น
- เมื่อมีการปรับปรุงรูปแบบหรือขยายผิวจราจร ก่อให้เกิดการแบ่งแยกชุมชนออกเป็น 2 ฝั่ง ดังนั้นทางที่ปรึกษาจะพิจารณาในเรื่องของจุดข้ามหรือทางม้าลาย และสิ่งอำนวยความสะดวกต่าง ๆ สำหรับคนเดินข้าม จากข้อเสนอแนะทางที่ปรึกษาขอรับไว้พิจารณาเพิ่มเติม
- การออกแบบถนนของโครงการ มีการออกแบบเกาะกลางแบบเกาะยก ในบางช่วงที่มีการแบ่งช่องเกาะกลาง เพื่อให้สามารถเดินข้ามได้นั้น จะออกแบบให้อยู่ในระดับเดียวกับถนน เพื่อให้สามารถเดินข้ามได้อย่างสะดวก มีการติดตั้งป้ายเตือนและสัญญาณไฟเพื่อให้ผู้ใช้ทางชะลอความเร็วลง

ด้านสิ่งแวดล้อม

- การพัฒนาหรือการออกแบบของโครงการ ขอให้คำนึงถึงพื้นที่อุทยานประวัติศาสตร์กำแพงเพชร ซึ่งเป็นมรดกโลกทางวัฒนธรรมของประเทศไทย
- กรมศิลปากรได้ให้ความเห็นเบื้องต้นว่า ไม่เห็นชอบ เนื่องจากโครงการอาจจะมีผลกระทบ ซึ่งอาจจะทำให้องค์การยูเนสโก (UNESCO) นำไปพิจารณา และอาจจะถูกถอดถอนได้ การออกแบบและศึกษาโครงการ ได้คำนึงถึงผลกระทบต่ออุทยานประวัติศาสตร์เป็นลำดับแรก โดยในพื้นที่ภายในคูเมืองกำแพงเพชรจะไม่มีการขยายแนวเส้นทาง ส่วนการออกแบบถนนที่มีจุดตัดขวางกับแหล่งโบราณสถานเท่านั้น พร้อมกำหนดการใช้เครื่องจักรในการก่อสร้างต่าง ๆ เพื่อลดผลกระทบต่อความสิ้นเสีย และการดำเนินการโครงการจะคำนึงถึงผลกระทบต่อคุณค่าความเป็นสากลที่โดดเด่น (outstanding universal value) หรือ OUV ของมรดกโลกอุทยานประวัติศาสตร์กำแพงเพชร ให้เกิดขึ้นน้อยที่สุด การขออนุญาตก่อสร้างจึงต้องดำเนินการขออนุญาตจากกรมศิลปากร และหน่วยงานที่เกี่ยวข้องคือ คณะกรรมการอนุรักษ์เมืองเก่ากำแพงเพชร ที่ทางโครงการต้องดำเนินการขออนุญาตในการดำเนินการของโครงการต่อไป

ผลดี/ผลประโยชน์ โดยรวมหากมีการก่อสร้างโครงการฯ



ติดต่อสอบถามข้อมูลเพิ่มเติม

สำนักสำรวจและออกแบบ กรมทางหลวง
ถนนพระรามหก แขวงทุ่งพญาไท เขตราชเทวี กรุงเทพฯ 10400
โทรศัพท์ : 02-354-6668-75 ต่อ 24038
โทรสาร : 02-354-1034

บริษัท ปัญญา คอนซัลแตนท์ จำกัด
เลขที่ 125 ชั้น 3 อาคารเดอะบิวดิน ถนนคลองลำเจียก
แขวงนวนิมนตรี เขตบึงกุ่ม กรุงเทพมหานคร 10230
โทรศัพท์ : 0 2943 9600 ถึง 10
โทรสาร : 0 2943 9611

บริษัท พี.วี.เอส.-95 คอนซัลแตนท์ จำกัด
เลขที่ 3 ซ.โชคชัย 4 ซ.78 แยก 9 ถนนโชคชัย 4 แขวงลาดพร้าว เขตลาดพร้าว กรุงเทพฯ 10230
โทรศัพท์ : 02-942-3563-5, 02-942-3570 โทรสาร : 02-942-3562
ติดต่อ : คุณนภัสพร อนันตชัยพงษ์

บริษัท พี ดีเวลลอปเม้นท์ คอนซัลแตนท์ จำกัด
เลขที่ 16, 18 ซอยนวมินทร์ 98 ถนนนวมินทร์ แขวงดินนายาว เขตดินนายาว กรุงเทพฯ 10230
โทรศัพท์ : 0-2948-6014-8
โทรสาร : 0-2948-6013
ติดต่อ : คุณสุพิชชา สงฤทธิ์ และ คุณกัญญารัตน์ ฤกษ์ศิลา

